

MAYO 2021



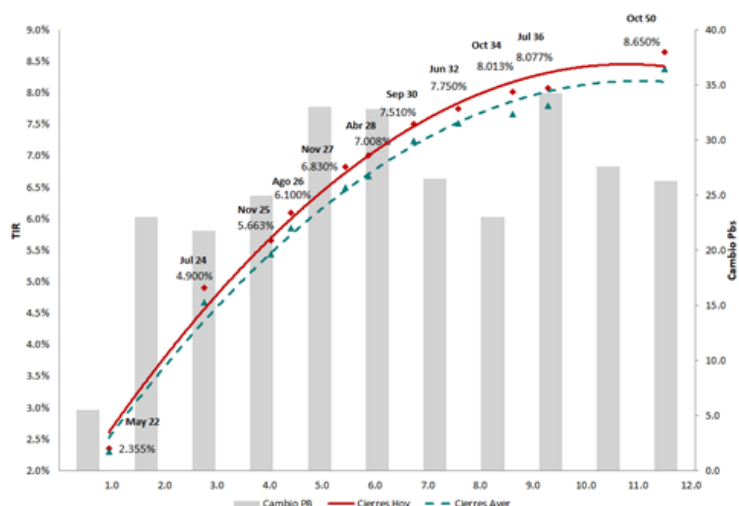
FLASH INFORMATIVO



Estimado Cliente,

El país ha estado viviendo días complicados tanto por el avance de la pandemia como por el descontento social, el mercado financiero colombiano no ha sido ajeno a esta situación, lo que ha provocado fuertes desvalorizaciones a lo largo de la curva local, tanto en tasa fija como en Uvr's, así como en el mercado accionario. Los altos niveles de incertidumbre generados por los eventos recientes en el plano político y el lento proceso en el esquema de vacunación, le ponen freno a la recuperación que se estaba empezando a mostrar en el primer trimestre del 2021.

Por el lado de la Renta Fija Local la curva se ha empinado, explicado por una desvalorización más marcada en los títulos de mayor duración; aunque el panorama actual luce algo complicado, en la medida en que la incertidumbre se vaya disipando, esperaríamos que los portafolios retornaran a su senda de rentabilidades positivas. Uno de los riesgos que poco a poco se ha ido incorporando en los precios es la pérdida del grado de inversión, por lo que esperamos que si se confirma la noticia las desvalorizaciones sean moderadas.



Administrado por
Allianz Seguros de Vida S.A.

**Fondo Voluntario
de Pensiones**

Por el lado del mercado accionario a pesar que la bolsa colombiana sigue siendo la bolsa mas castigada de la región, los últimos eventos no le han ayudado a la recuperación y por el contrario ha seguido provocando caídas en los precios, los riesgos mas representativos en este mercado son: Prolongación de los cierres como consecuencia del tercer pico de la pandemia; Bajos volúmenes de negociación a la espera de más información sobre la posible emisión de acciones por parte de Ecopetrol, el rebalanceo de MSCI, y la reforma tributaria. Recomendamos compras escalonadas aprovechando las caídas que se han presentado, pero debido a la incertidumbre actual se debe ingresar con cautela.

A pesar de los altos niveles de incertidumbre y de volatilidad que pueden presentarse en el corto plazo, la recomendación es seguir invertidos de acuerdo con su perfil de riesgo, ya que como se ha evidenciado en situaciones anteriores, los momentos de desvalorización son oportunidades de compra en el mediano y largo plazo.

CONDICIONES DE USO

Este documento y la información acá contenida no constituyen una oferta ni una invitación para comprar o adquirir ningún tipo de valores. tampoco constituye una recomendación profesional para realizar inversiones en los términos del artículo 2.40.1.2 del Decreto 2555 del 2010. La información contenida en este reporte no se fundamenta, incluye o ha sido estructurada con base en información privilegiada. Las proyecciones futuras, estimados y previsiones están sujetas a varios riesgos e incertidumbres que nos impiden asegurar que las mismas resultarán correctas o exactas, o que la información, interpretaciones y conocimientos en los que se basan resultarán válidos. En ese sentido, los resultados reales pueden diferir sustancialmente de las proyecciones futuras acá contenida.



LÍMITES DE RESPONSABILIDAD

Estimado Cliente,

Este informe ha sido preparado por la Gerencia de Inversiones de Allianz Colombia para los clientes del Fondo Voluntario de Pensiones. No debe ser distribuido, copiado, vendido o alterado sin la autorización expresa del Allianz Colombia, ni debe ser utilizado para cualquier fin distinto a servir como material informativo. El uso de la información suministrada es de exclusiva responsabilidad de su receptor. Antes de tomar una decisión de inversión, usted deberá evaluar múltiples factores tales como los riesgos propios de cada instrumento, su perfil de riesgo, sus necesidades de liquidez, entre otros. El presente informe o documento es tan sólo uno de muchos elementos que usted debe tener en cuenta para la toma de sus decisiones de inversión. Para ampliar el contenido de esta información, le solicitamos comunicarse con su Financial Planner. Le recomendamos no tomar ninguna decisión de inversión hasta no tener total claridad sobre todos los elementos involucrados en una decisión de este tipo. Los valores, tasas de interés y demás datos que allí se encuentren, son puramente informativos y no constituyen una oferta, ni una demanda en firme, para la realización de transacciones. Así mismo, de acuerdo con la regulación aplicable, nuestras opiniones o recomendaciones no constituyen un compromiso o garantía de rentabilidad para el inversionista. La información y opiniones del presente documento constituyen un análisis a la fecha de publicación y están sujetas a cambio sin previo aviso. Por ende, la información puede no estar actualizada o no ser exacta. Las proyecciones futuras, estimados y previsiones, están sujetas a varios riesgos e incertidumbres que nos impiden asegurar que las mismas resultarán correctas o exactas, o que la información, interpretaciones y conocimientos en los que se basan resultarán válidos. En ese sentido, los resultados reales pueden diferir sustancialmente de las proyecciones futuras acá contenidas. Debe tener en cuenta que la inversión en valores o cualquier activo financiero implica riesgos. Los resultados pasados no

garantizan rendimientos futuros. Las entidades que hacen parte del grupo Allianz en Colombia pueden haber adquirido y mantener en el momento de la preparación, entrega o publicación de este informe, para su posición propia o la de sus clientes, los valores o activos financieros a los que hace referencia el reporte. Allianz Colombia cuenta con políticas de riesgo para evitar situaciones de concentración en sus posiciones y las de sus clientes, las cuales contribuyen a la prevención de conflictos de interés.. No obstante lo anterior, el mismo ha sido preparado con base en estrictas políticas internas que nos exigen objetividad y neutralidad en su elaboración, así como independencia frente a las actividades aseguradora y de administración de pensiones voluntarias. La información contenida en este reporte no se fundamenta, incluye o ha sido estructurada con base en información privilegiada o confidencial. Cualquier opinión o proyección contenida en este documento es exclusivamente atribuible a su autor o pudo haber tomado información públicamente disponible producida por nuestro equipo de inversiones. Este reporte ha sido preparado independiente y autónomamente a la luz de la información pública que hemos tenido disponible en el momento.

“El contenido de la presente comunicación o mensaje no constituye una recomendación profesional para realizar inversiones en los términos del artículo 2.40.1.1.2 del Decreto 2555 de 2010 o las normas que lo modifiquen, sustituyan o complementen”