



# FICHA TÉCNICA

## MÁS COLOMBIA

JUNIO 30 DE 2021

### Características del Portafolio

Fecha de inicio de Operaciones	2017-12-18
Valor Administrado (Millones de Pesos)	1491,99
Valor de unidad al cierre (pesos)	5793,69
Número de Unidades	257518,9936
Número de Partícipes	25
Aporte Mínimo	10.000.000
Adición Mínima	10.000.000
Retiro Mínimo	No Hay
Retiro Máximo Parcial	No Hay
Saldo Mínimo	No Hay

Sanción o Comisión por Retiro Anticipado	Periodo	Comisión	Sanción
		Fond.	Port.
	< año 2022	No se permiten retiros	
	3 a 6 meses	0%	0%
	7 a 12 meses	0%	0%
	> 1 año	0%	0%
Porcentaje de Comisión	3% EA		
Base de Comisión	Cálculo diario, sobre el valor del fondo.		
Porcentaje de gastos totales del portafolio al cierre de mes.	0,2466%		

### Calificación

Riesgo de Administración y Operacional	Ninguno
Riesgo de Mercado	Ninguno
Riesgo de Crédito	Ninguno
Fecha de Última Calificación	Ninguno
Entidad Calificadora	Ninguno

### Estrategias de Inversión

El portafolio Más Colombia esta dirigido a aquellos partícipes con un perfil de inversión dinámico y un horizonte de Mediano y largo plazo. El objetivo de esta alternativa de inversión es el crecimiento del capital en pesos. Los activos admisibles son unidades del fondo de capital Privado Mas Colombia, que invierte en compañías del sector real y es administrado por Mas Equity partners. La liquidez de este portafolio se administrará en cuentas de ahorro, corrientes o fondos de inversión colectiva.

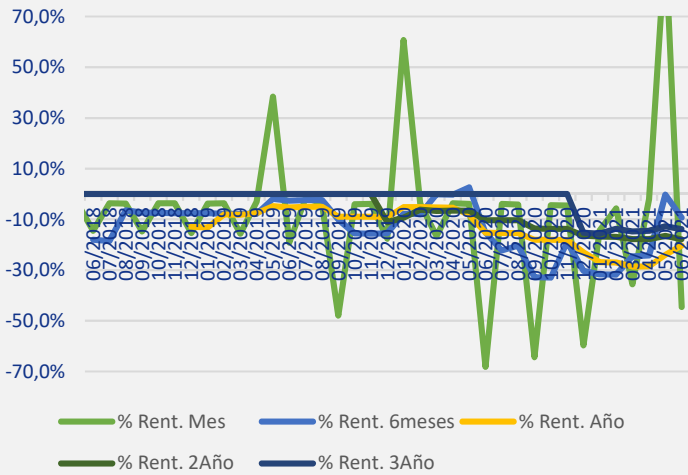
El retorno de este portafolio se generará en la venta de los activos del fondo.

**Fondo Voluntario  
de Pensiones**

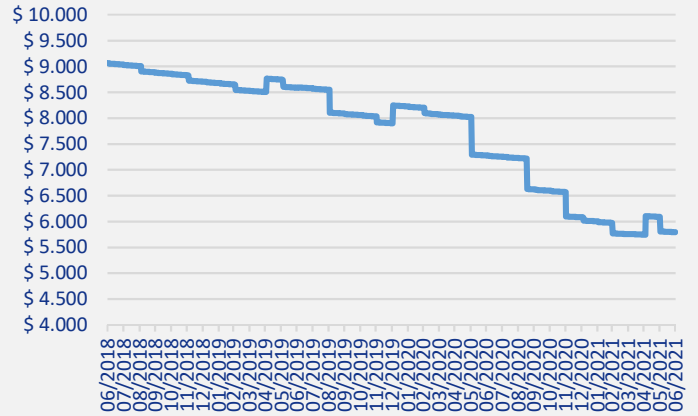
ADMINISTRADO POR  
ALLIANZ SEGUROS DE VIDA S.A.

## Evolución

### Rentabilidad Últimos Años



### Valor de Unidad Últimos Años



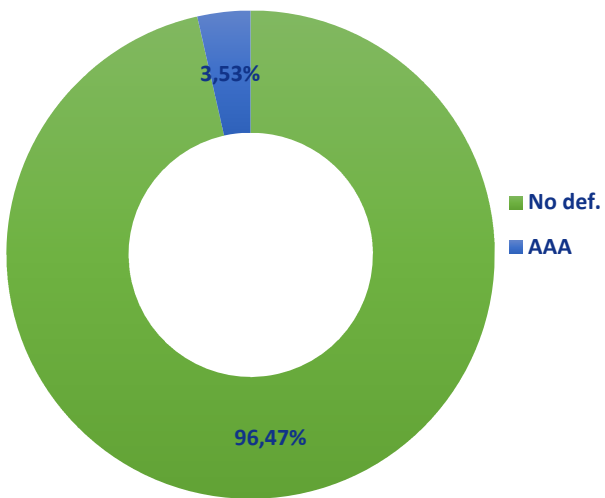
## Rentabilidad efectiva Anual del Portafolio al Cierre del Periodo Reportado

	Último mes	Últimos 6 meses	Último año	Últimos 2 años	Últimos 3 años
Rentabilidad	-44,55%	-9,35%	-20,35%	-17,87%	-13,86%
Rentabilidad promedio mensual			-12,07%	-10,80%	0,00%
Volatilidad rentabilidad mensual.			41,80%	35,82%	0,00%

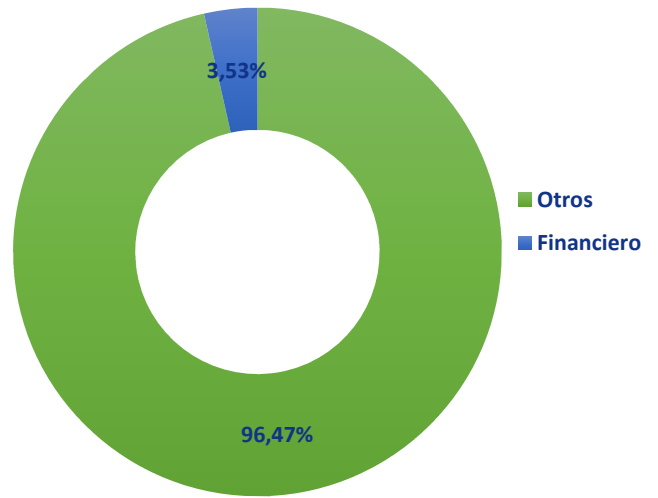
Detalle de Plazos	Maduración (% de part. en el portafolio)	Duración (% de part. en el portafolio)
1 a 180 días	NA	NA
181 a 365 días	0%	0%
1 a 3 años	0%	0%
3 a 5 años	0%	0%
Mas de 5 años	0%	0%
Maduración Prom. del Portafolio	0 días	
Duración Prom. del Portafolio		0 días

## Evolución

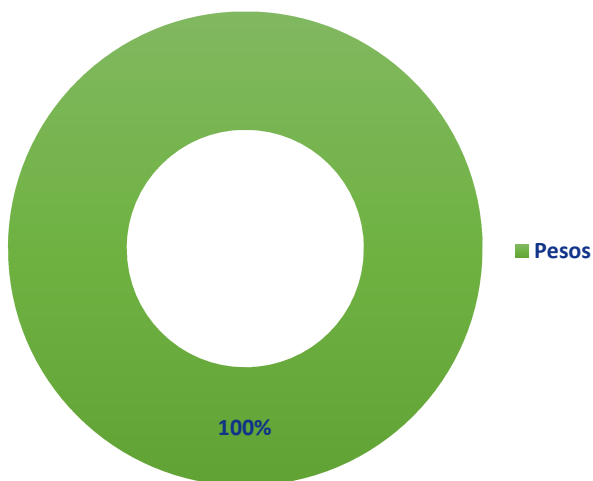
### Distribución del Portafolio por Calificación



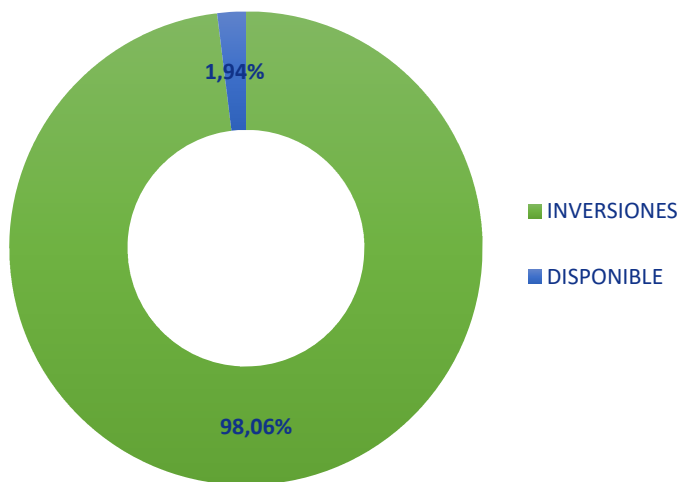
### Distribución del portafolio por sector



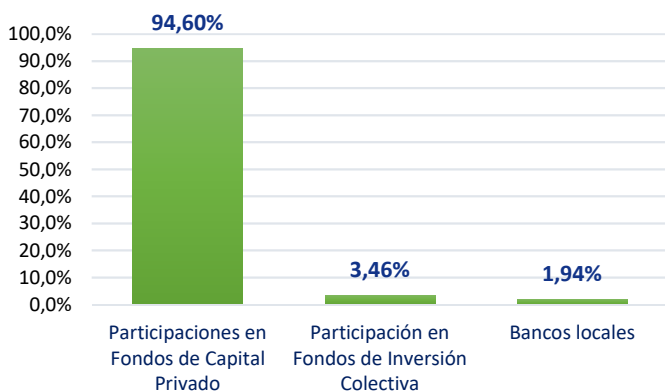
### Distribución del Portafolio por Tipo de Moneda



### Composición del Activo del Portafolio



### Distribución del Portafolio por Tipo de Inversión



### Principales Inversiones del Portafolio

EMISOR	PARTICIPACIÓN
FCP MAS COLOMBI	94,60%
FONVALCC ABIERT	3,46%
GNB SUDAMERIS	1,94%

### Hoja de Vida del Administrador del Portafolio

Nombre	Pedro Miguel Flórez Alvarado
Profesión	Administrador de Empresas, Especialista en negocios Internacionales con Énfasis en Mercado de Capitales.
Experiencia	Administrador de Portafolios Allianz, con 15 años de experiencia.
Otros Fondos a su Cargo	Allianz Seguros de Vida S.A., Allianz Seguros S.A., Fondo Voluntario de Pensiones

### Revisor Fiscal del Fondo Voluntario de Pensiones

Nombre	Edgar Augusto Pedraza
Firma o Entidad	PricewaterhouseCoopers Ltda.
Dirección	Calle 100 No 11ª-35 Piso 5
Teléfono y Correo Electrónico	(57-1) 634 0555. Fax: (57-1) 218 8544

El Revisor fiscal es el mismo de la administradora

### Defensor del Consumidor Financiero

Nombre	Jose Federico Ustáriz González
Firma o Entidad	Ustariz & Abogados
Dirección	Cra 11ª # 96-51 Ofi 203
Teléfono y Correo Electrónico	6108161-6108164 / defensoriaallianz@ustarizabogados.com